



SISTEMA DI FISSAGGIO A TAGLIO TERMICO PER PARETI A CAPPOTTO

- Eccellente isolamento termico del fissaggio, solo **0,012 W/K**
- Elevata resistenza di carico nei fissaggi distanziati
- Installazione semplice e funzionale

SISTEMA DI FISSAGGIO THERMOFIX

I VANTAGGI DI THERMOFIX

- Sistema di ancoraggio innovativo su pareti rivestite a cappotto.
- Alta resistenza meccanica anche su pareti rivestite con pannelli isolanti a spessore elevato.
- Eliminazione del cosiddetto "ponte termico" interno- esterno, ovvero previene le dispersioni termiche negli edifici, le condense e le muffe.
- Thermofix è universale, si può utilizzare su ogni tipo di muratura, sia piena che forata.
- Applicazione veloce, pratica e intuitiva, non richiede particolari attrezzature, solo un trapano, una punta elicoidale ed un ancorante chimico.
- Diametro di foratura ridotto rispetto alle metodologie convenzionali.
- Il sistema Thermofix è conveniente perché offre una soluzione di fissaggio ideale ad un costo contenuto.

CONSUMO ENERGETICO

Oltre al vantaggio della pratica installazione e la resistenza allo sforzo di carico, il sistema Thermofix permette di limitare le perdite di calore attraverso gli elementi strutturali dell'edificio, ovvero i ponti termici, i quali possono raggiungere e superare il 20% delle dispersioni totali e sono causa di condense interne, macchie, muffe, col conseguente deterioramento degli elementi costruttivi.

Thermofix ha un coefficiente di trasmittanza termica pari a 0,012 W/K, pertanto la perdita di energia potenziale a seguito dell'applicazione è ridotta ai minimi termini.



**THERMOFIX
0,012 WATTS!**

ALCUNI ACCESSORI ABBINABILI



MANICOTTO DI ANCORAGGIO

Realizzato in poliammide appositamente studiato per l'accoglimento di accessori a filetto metrico M12 e M8. Evita il contatto del filetto con la struttura portante in metallo eliminando il ponte termico tra l'interno e l'esterno dell'edificio. L'anello di battuta conferisce una gradevole finitura estetica e consente il perfetto inserimento e filo muro. È consigliata la sigillatura con l'adesivo sigillante MS Powerflex 25 sul retro dell'anello per prevenire eventuali infiltrazioni d'acqua nel pannello.

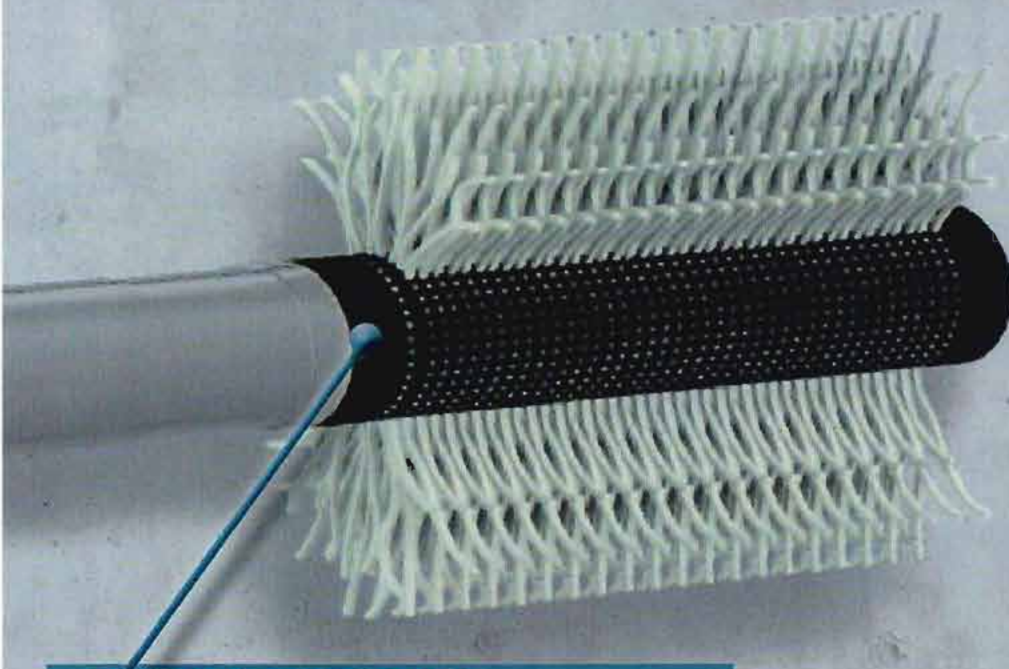
CORPO PORTANTE IN ACCIAIO

Struttura portante in lamiera avvolta di spessore 2mm e barra filettata da M12 e M16 punzonata e saldata per conferire una straordinaria resistenza di carico. Rivestimento di zincatura elettrolitica per la protezione dalla corrosione. Il sistema permette le applicazioni su pareti coibentate con spessore da 60 fino a 145 mm (160 mm su murature compatte). È possibile l'uso anche su cappotti di maggiori dimensioni riducendo il carico al taglio. Due dimensioni: Ø16 x 215 e Ø20 x 240.



Calcestruzzo		Muratura compatta laterizio		Blocco pieno (foratura <15%)		Blocco semipieno (forat. >15% <45%)		Blocco forato (forat. >45% <55%)		Blocco calcestruzzo alleggerito		Blocco cemento cellulare	
CARICHI RACCOMANDATI [DAN]*												1 daN = 1 kg	
taglio	trazione	taglio	trazione	taglio	trazione	taglio	trazione	taglio	trazione	taglio	trazione	taglio	trazione
50	45	50	45	40	45	35	45	35	45	30	45	30	45

* Carichi raccomandati indicativi nella situazione più sfavorevole (spessore cappotto 145 mm). Per la progettazione e l'identificazione dei carichi raccomandati con spessore di isolanti inferiori, consultare la scheda tecnica del prodotto. I carichi al taglio sono indicati in funzione di una freccia di spostamento pari a 4 mm per applicazioni distanziate con spessore di cappotto massimo consentito dal Thermofix. I carichi a trazione corrispondono al carico di resistenza meccanica del manicotto di ancoraggio del Thermofix al netto di un coefficiente di sicurezza.



BUSSOLA PERFORATA

Speciale bussola perforata in polipropilene per l'ancoraggio con resine ad iniezione su murature forate (su murature compatte non è necessaria). Ottimizza la distribuzione della resina evitando la dispersione nelle camere del laterizio forato. Due dimensioni: mm Ø16 x 80 e Ø 20 x 100.

ACCESSORI



Ancorante CHIMOFIX TIXO



Ancorante CHIMOFIX GREEN RAPID



Pistola estrusione ancorante chimico e adesivo sigillante



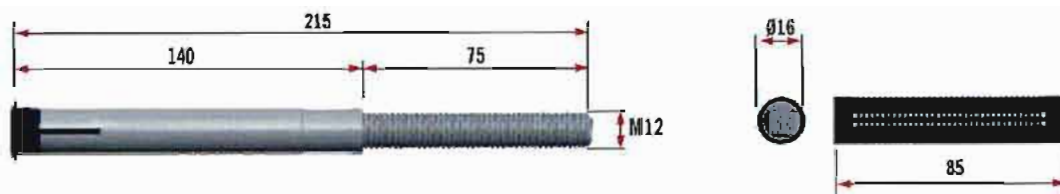
Pompetta manuale pulizia foro



Adesivo sigillante MS Powerflex 25

SISTEMA DI FISSAGGIO A TAGLIO TERMICO PER PARETI A CAPPOTTO

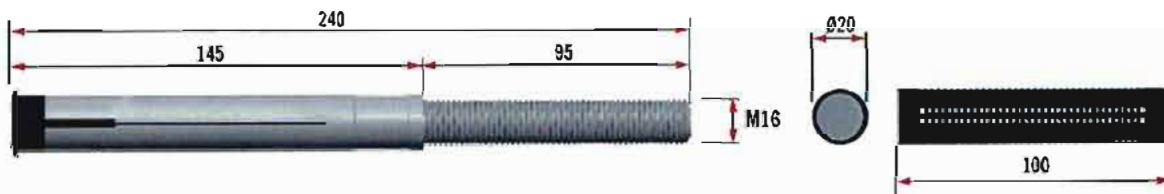
art. 58743
per viteria
legno Ø8



art. KLHERMO16P12

Thermofix M8 - Ø16x215 T_{fix} max isolante mm 140 (150 su materiali compatti)

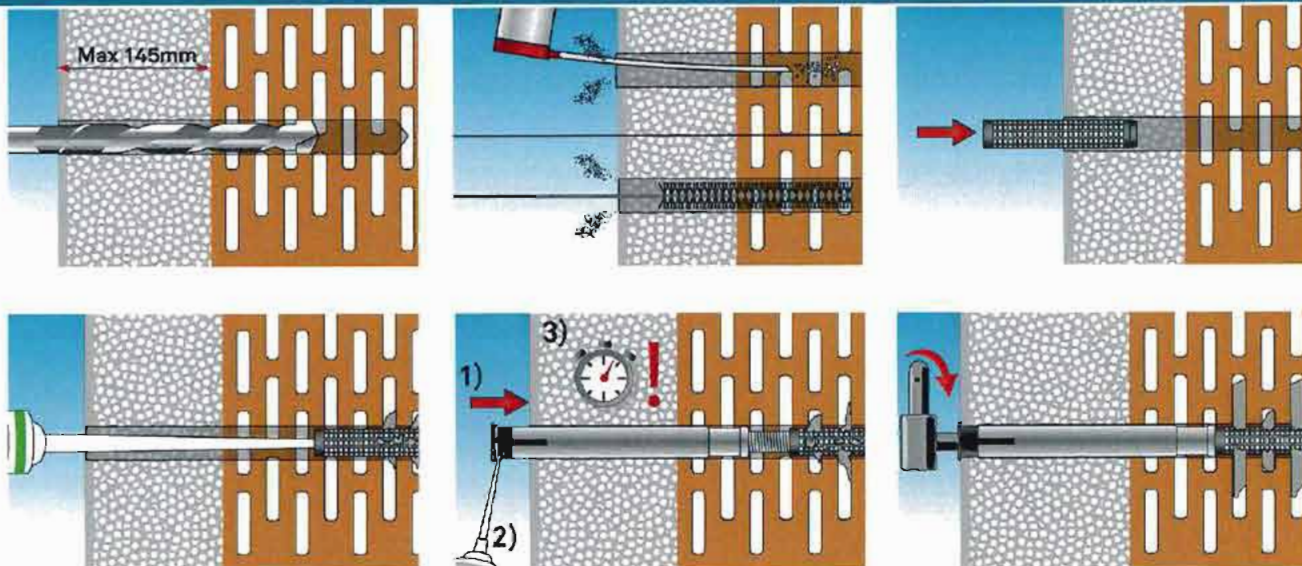
art. 58741
per viteria
M12/Ø12



art. KLHERMO20P12

Thermofix M12 - Ø20x240 T_{fix} max isolante mm 145 (160 su materiali compatti)

APPLICAZIONE THERMOFIX SU MATERIALI FORATI CON BUSSOLA PERFORATA



APPLICAZIONE THERMOFIX SU MATERIALI COMPATTI

